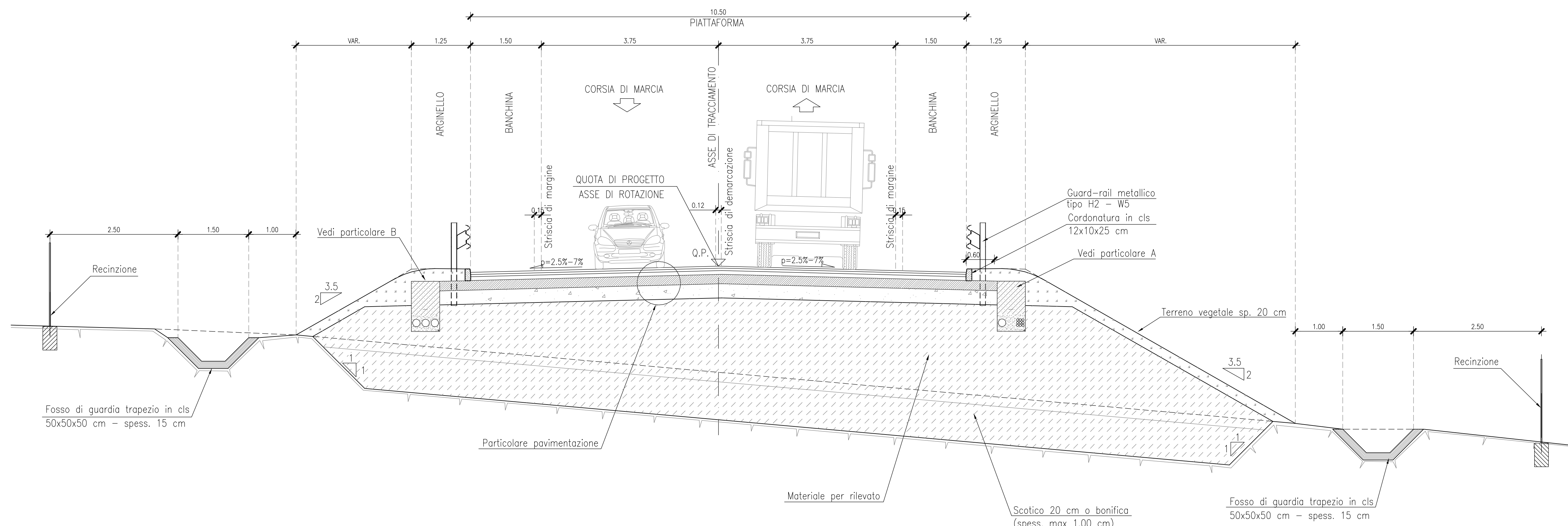


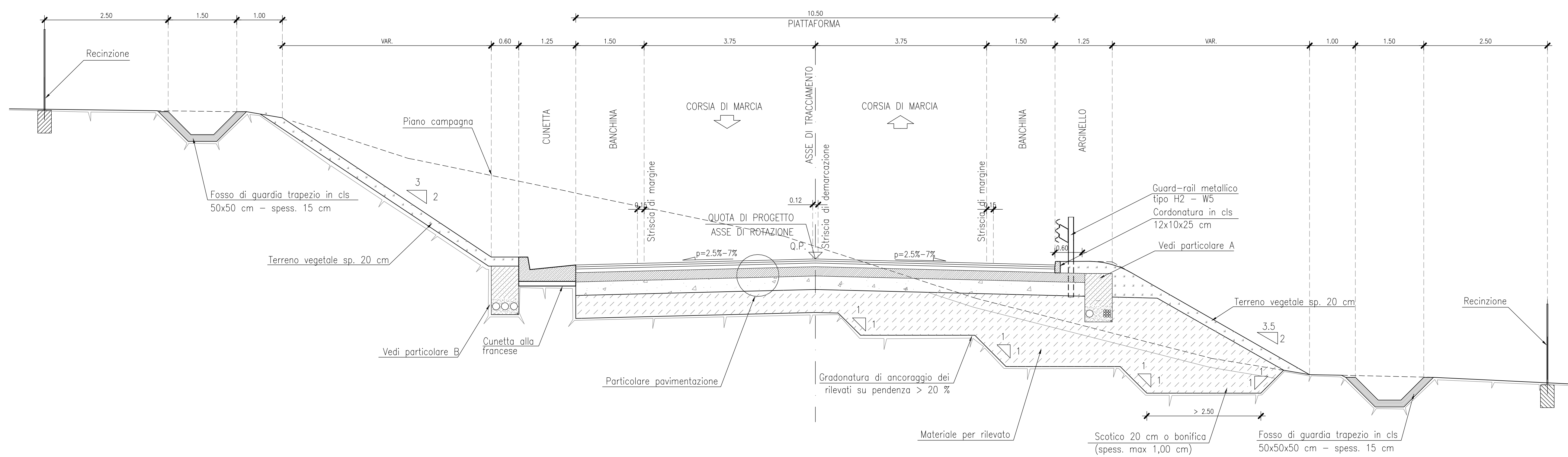
SEZIONE TIPO STRADALE IN RILEVATO

CATEGORIA "C1" EXTRAURBANE SECONDARIE (D.M. 5.11.2001)
Scala 1:50



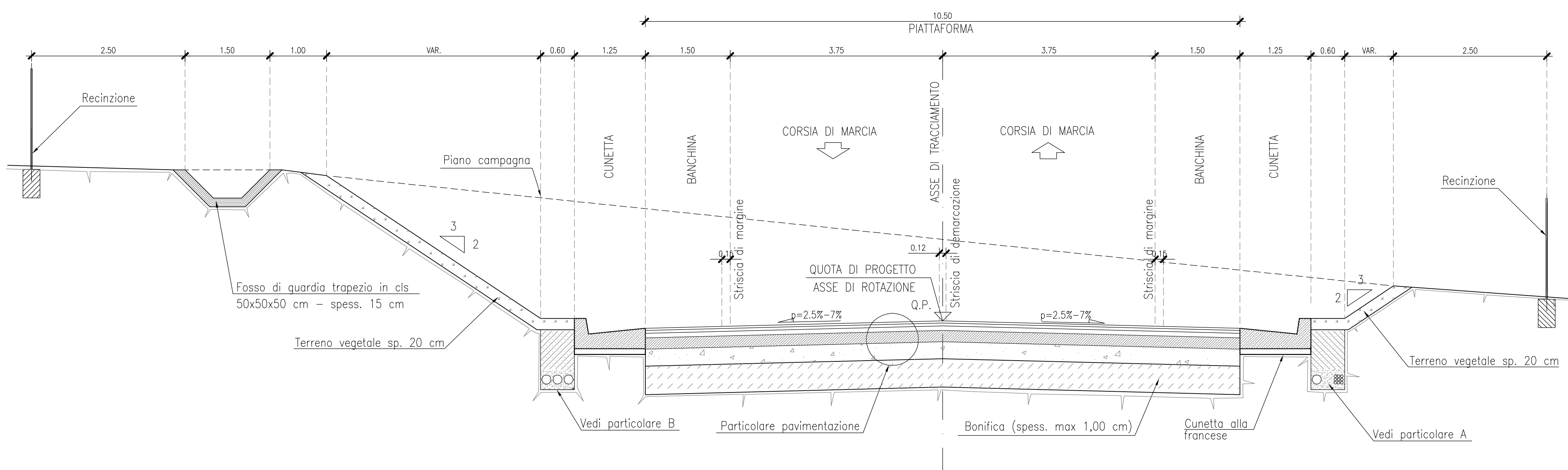
SEZIONE TIPO STRADALE IN RILEVATO E TRINCEA

CATEGORIA "C1" EXTRAURBANE SECONDARIE (D.M. 5.11.2001)
Scala 1:50



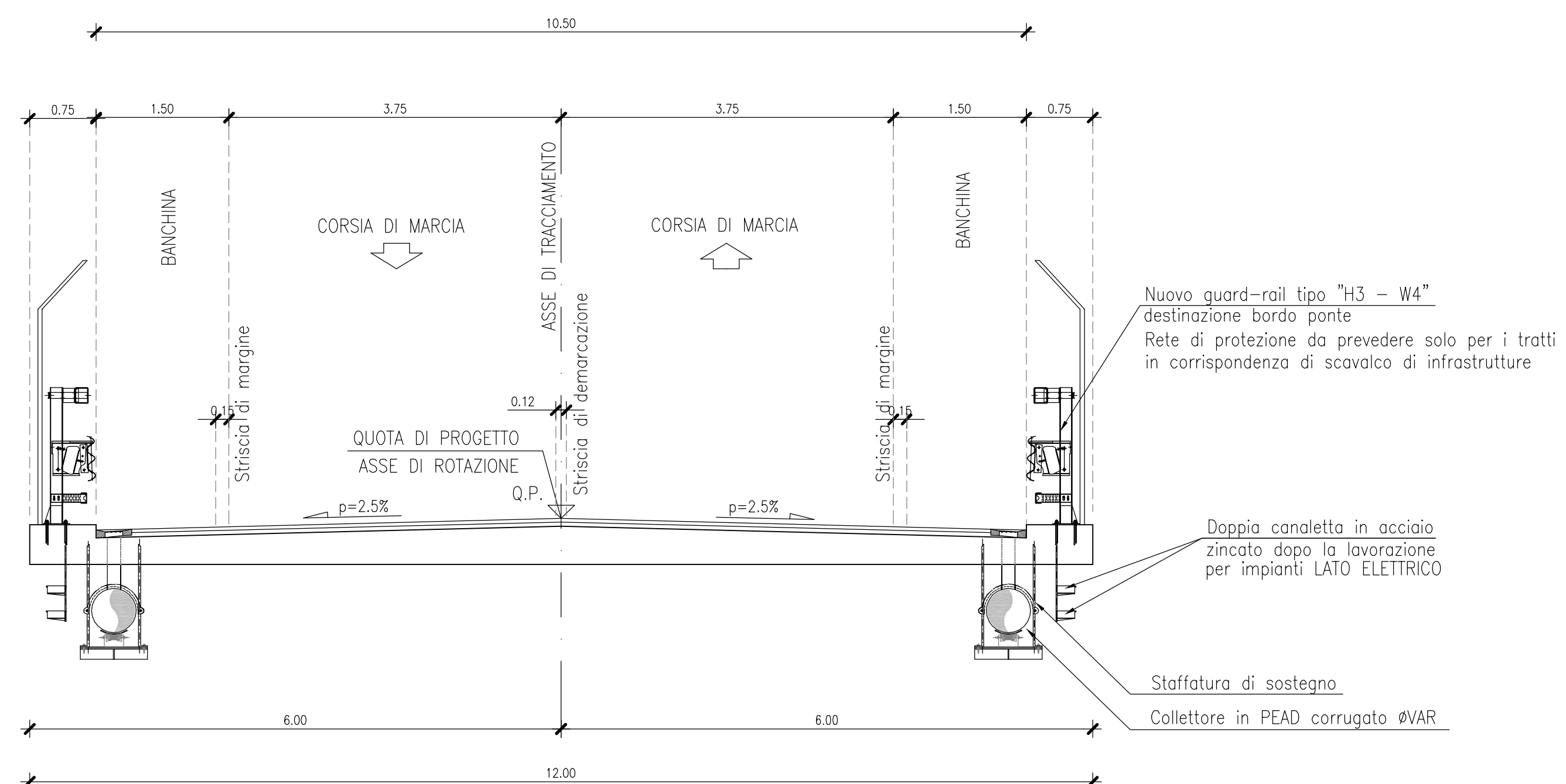
SEZIONE TIPO STRADALE IN TRINCEA

CATEGORIA "C1" EXTRAURBANE SECONDARIE (D.M. 5.11.2001)
Scala 1:50



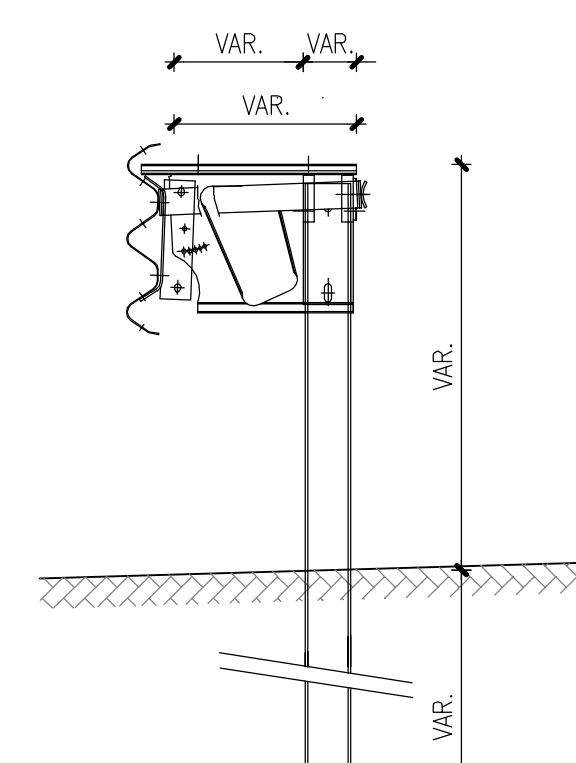
SEZIONE TIPO STRADALE IN SOVRAPPASSO

CATEGORIA "C1" EXTRAURBANE SECONDARIE (D.M. 5.11.2001)
Scala 1:50



PARTICOLARE BARRIERA STRADALE

BORDO RILEVATO
Scala 1:20

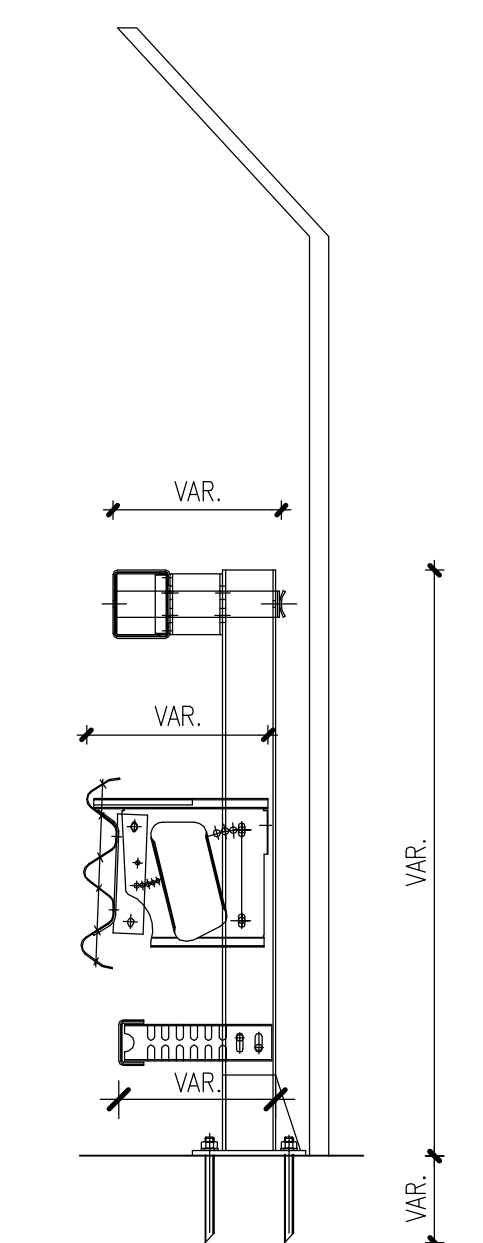


N.B.: le dimensioni e caratteristiche della barriera dovranno essere conformi alla scheda di omologazione ai sensi del D.M. 2367/2004 e D.M. 3256 del 03/06/1998 cap. "Prescrizioni tecniche per le prove delle barriere ai fini dell'omologazione"

La presente raffigurazione è puramente indicativa e non vincolante.

PARTICOLARE BARRIERA STRADALE

BORDO PONTE
Scala 1:20



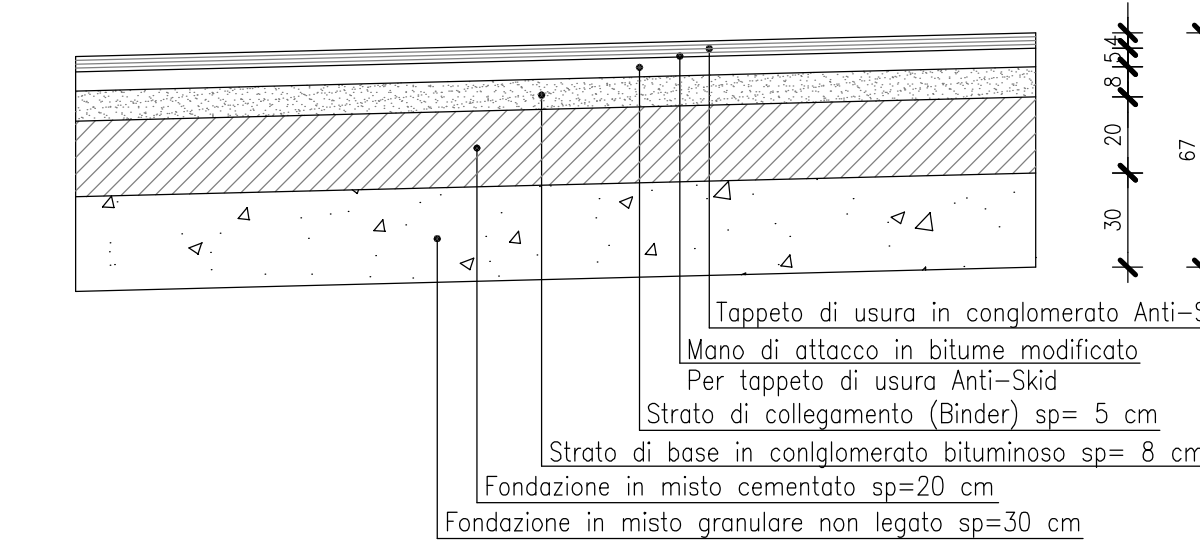
N.B.: le dimensioni e caratteristiche della barriera dovranno essere conformi alla scheda di omologazione ai sensi del D.M. 2367/2004 e D.M. 3256 del 03/06/1998 cap. "Prescrizioni tecniche per le prove delle barriere ai fini dell'omologazione"

La presente raffigurazione è puramente indicativa e non vincolante.

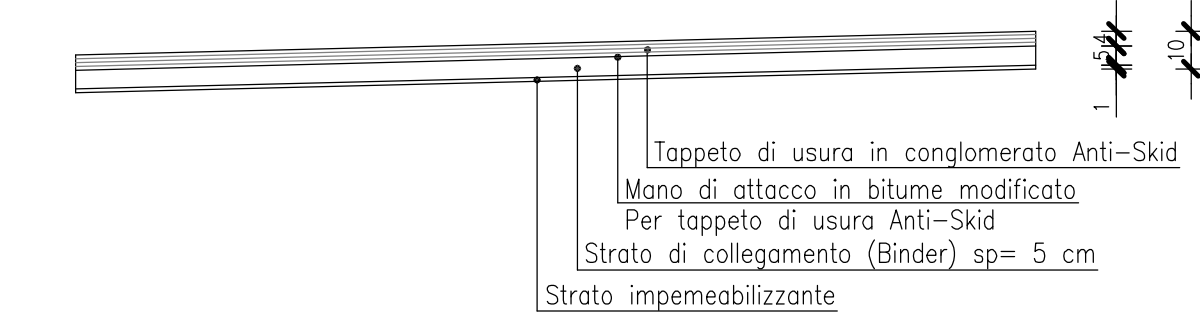
PARTICOLARE PAVIMENTAZIONE

Scala 1:20

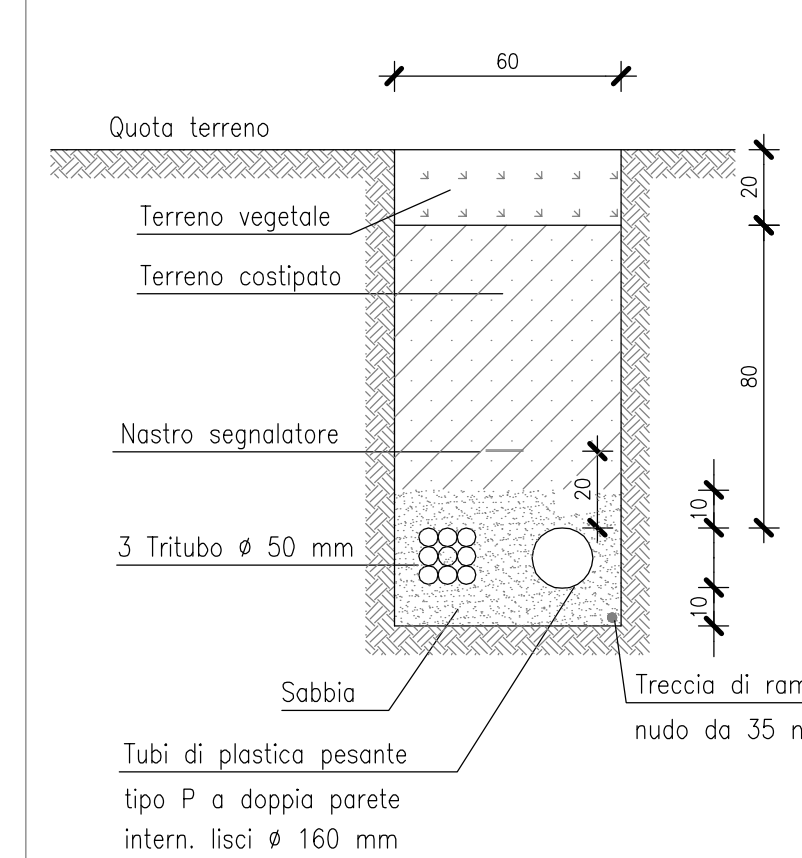
RILEVATO E TRINCEA



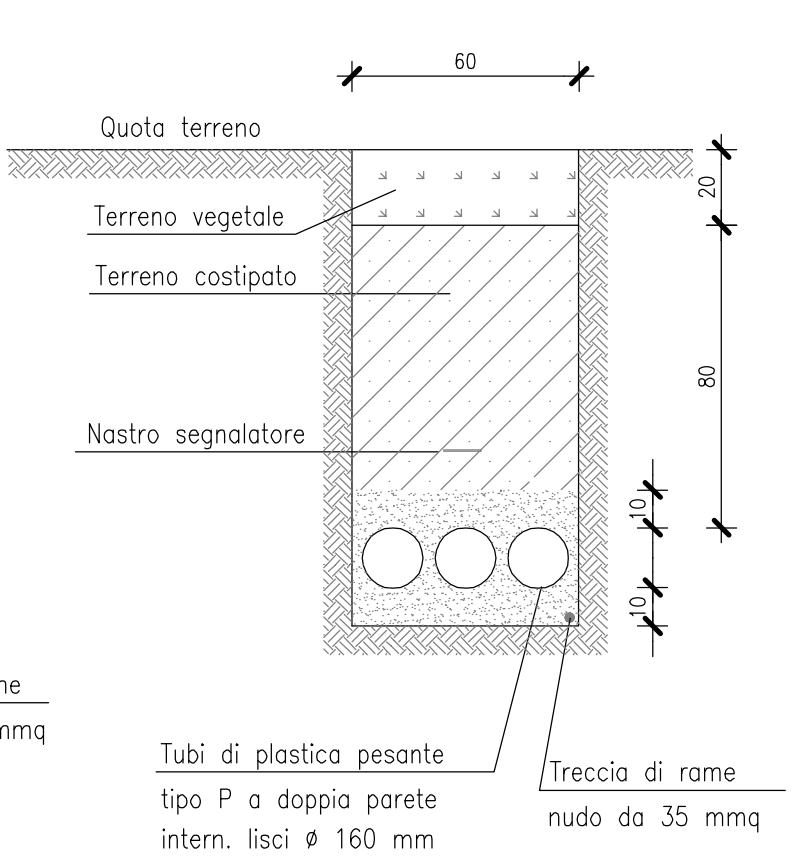
SOVRAPPASSO



PARTICOLARE A
Scala 1:20



PARTICOLARE B
Scala 1:20



Note:

- Pozzetti rompitratta ogni 50 m
- Pozzetti di ispezione ogni 1000 m (prossimità piazzola)
- Attrav. ogni 2000 m (prossimità piazzola), estremi viadotti
- Negli attraversamenti sotto la sede stradale l'interramento minimo è di 100 cm determinato dalla generatrice superiore della tubazione
- Le tubazioni vanno posate su supporti distanziatori a gola

MATERIALI

RILEVATI:

I materiali impiegati per i rilevati devono appartenere ai gruppi A1, A2-4, A2-5, A3. Possono essere impiegati materiali appartenenti ai gruppi A2-6, A2-7 se provenienti dagli scavi di sbancamento.

I materiali provenienti da scavi di sbancamento appartenenti ai gruppi A4, A5, A6, A7 possono essere utilizzati previa correzione a calce e/o cemento.

BONIFICA:

I materiali impiegati per la bonifica devono appartenere ai gruppi A1, A3 se provenienti da cave di prestito, ai gruppi A1, A2-4, A2-5, A3 se provenienti dagli scavi.

I materiali provenienti da scavi appartenenti ai gruppi A4, A5, A6, A7 possono essere utilizzati previa correzione a calce e/o cemento.

PROVINCIA REGIONALE DI RAGUSA

POTENZIAMENTO DEI COLLEGAMENTI STRADALI FRA LA
S.S. N. 115 TRATTO COMISO-VITTORIA, IL NUOVO AEROPORTO DI
COMISO E LA S.S. N. 514 RAGUSA-CATANIA

PROGETTO DEFINITIVO
CUP F520C0500070003

GRUPPO DI PROGETTAZIONE (ATI):

SIS S.r.l. (MANDATARIA)
A&S Engineering S.r.l.
BONIFICA ITALIA S.r.l.
CO.RE. INGEGNERIA
OMNISERVICE Engineering S.r.l.

RESPONSABILI DI PROGETTO:

Prof. Ing. Antonio Bevilacqua
Ordine Ingegneri di Palermo n. 4058
Dot. Ing. Franco Pansio Bocchetto
Ordine Ingegneri di Roma n. 1694
Dot. Ing. Vincenzo Calzavara
Ordine Ingegneri di Roma n. 1696
Dot. Ing. Pietro Agnello
Ordine Ingegneri di Agrigento n. 54

UFFICIO DEL RESPONSABILE DEL PROCEDIMENTO

RESPONSABILE DEL PROCEDIMENTO
Dot. Ing. Vincenzo Corallo

ASSISTENTE
Dot. Ing. Salvatore Dipasquale

PROGETTO STRADALE
SEZIONI TIPO E PARTICOLARI COSTRUTTIVI
Asse principale - Piattaforma categoria "C1"

Rev.	Data	Descrizione	Redatto	Viso	Approvato
A	Luglio 2010	EMMISSIONE PROGETTO DEFINITIVO	BROCATO	ALAGNA	BEVILACQUA
B	Ottobre 2010	REVISIONE QUOTA MOD. PROV. RG PROT. 86241 DEL 02/09/2010	BROCATO	ALAGNA	BEVILACQUA
C	Aprile 2011	REVISIONE QUOTA MOD. COMM. REG. LL. PP. DEL 11/04/2011	BROCATO	ALAGNA	BEVILACQUA
D	Ottobre 2011	REVISIONE QUOTA STRUTTORIA PER C.A.S. OTTOBRE 2011	BROCATO	ALAGNA	BEVILACQUA